

## INFORMAÇÕES DE SERVIÇO

7-1

## DIAGNOSE DE DEFEITOS

7-1

## INFORMAÇÕES DE SERVIÇO

## INSTRUÇÕES GERAIS

- Consulte o capítulo 10 do Manual de Serviços Básicos (MSBAS90P) sobre os procedimentos de inspeção e reparos do cilindro, pistão e anéis.

A lubrificação dos balancins é forçada e o óleo é enviado para o cabeçote através do orifício de passagem no corpo do cilindro. Certifique-se de que este orifício não esteja bloqueado e que os anéis e pinos-guias estejam posicionados corretamente antes de instalar o cabeçote.

## FERRAMENTA ESPECIAL

Base do pistão 07958-4130000BR

## ESPECIFICAÇÕES TÉCNICAS

7

ITEM		CG 125/CG 125 CARGO/CG 125 TODAY		CG 125 CARGO/CG 125 TODAY (CDI)/TITAN	
		VALOR CORRETO	LIMITE DE USO	VALOR CORRETO	LIMITE DE USO
Cilindro	Diâmetro interno do cilindro	56,50 - 56,51 mm	56,60 mm	56,50 - 56,51 mm	56,60 mm
	Conicidade	—	0,01 mm	—	0,01 mm
	Ovalização	—	0,01 mm	—	0,01 mm
	Empenamento do topo do cilindro	—	0,01 mm	—	0,01 mm
Pistão, anéis e pino do pistão	Diâmetro ext. da saia do pistão	56,45 - 56,48 mm	56,35 mm	56,47 - 56,49 mm	56,37 mm
	Diâmetro do furo do pino do pistão	15,00 - 15,02 mm	15,04 mm	15,002 - 15,008 mm	15,04 mm
	Folga entre as pontas dos anéis	1°	0,15 - 0,35 mm	0,5 mm	0,10 - 0,25 mm
		2°	0,15 - 0,35 mm	0,5 mm	0,25 - 0,4 mm
	Anel de óleo	0,2 - 0,5 mm	—	0,2 - 0,7 mm	—
		1°	0,025 - 0,055 mm	0,09 mm	0,015 - 0,045 mm
	Folga entre anel e canaleta	2°	0,015 - 0,045 mm	0,09 mm	0,015 - 0,045 mm
		0,010 - 0,040 mm	0,1 mm	0,010 - 0,040 mm	0,1 mm
	Folga entre pistão e cilindro	0,010 - 0,040 mm	0,1 mm	0,010 - 0,040 mm	0,1 mm
	Diâmetro externo do pino do pistão	14,99 - 15,00 mm	14,96 mm	14,99 - 15,00 mm	14,96 mm

## DIAGNOSE DE DEFEITOS

## Compressão baixa ou instável

- 1- Cilindro ou anéis gastos
- 2- Vazamento pela junta do cabeçote
- 3- Vela de ignição solta

## Fumaça excessiva

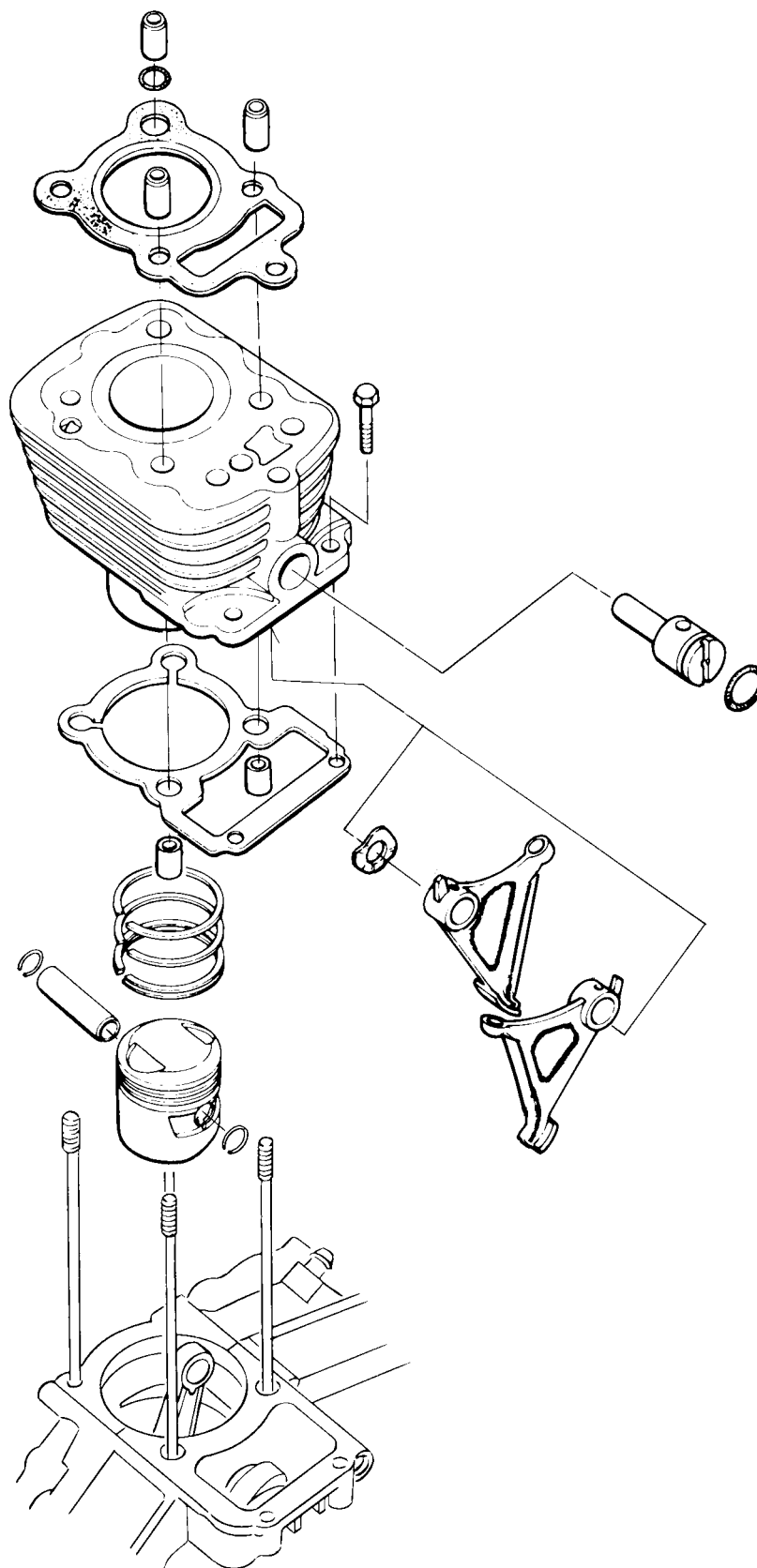
- 1- Cilindro, pistão ou anéis gastos
- 2- Posicionamento incorreto dos anéis
- 3- Cilindro ou pistão riscados

## Superaquecimento

- 1- Depósitos excessivos de carvão no pistão ou na câmara de combustão.

## Batidas ou ruídos anormais

- 1- Cilindro e pistão gastos
- 2- Depósitos excessivos de carvão no pistão ou na câmara de combustão.
- 3- Pino do pistão ou orifício do pino do pistão gasto.



## COMO USAR ESTE MANUAL

Este manual de serviços descreve as características técnicas e os procedimentos de serviço para as motocicletas **HONDA CG 125, CG 125 CARGO, CG 125 TODAY, CG 125 CARGO (CDI), CG 125 TODAY (CDI) E CG 125 TITAN.**

Neste manual estão incluídos os procedimentos de serviços específicos para as motocicletas acima. Os procedimentos de serviços comuns às outras motocicletas Honda são descritos no MANUAL DE SERVIÇOS BÁSICOS. Este manual de serviços específicos deve ser usado sempre em conjunto com o MANUAL DE SERVIÇOS BÁSICOS ou Manual de Serviços CG 125.

Os capítulos de 1 a 3 referem-se à motocicleta em geral, enquanto os capítulos de 4 a 16 descrevem as partes da motocicleta, agrupadas de acordo com a localização.

Localize o capítulo que você pretende consultar nesta página (Índice Geral). Na primeira página de cada capítulo você encontrará um índice específico.

Maioria dos capítulos começam com uma ilustração do conjunto ou sistema, informações de serviços e especificações técnicas para o capítulo em questão. Os procedimentos de serviços específicos são detalhados nas páginas seguintes.

Caso você não consiga localizar a origem de algum defeito, consulte o capítulo 17 "DIAGNOSE DE DEFEITOS".

Todas as informações, ilustrações e especificações incluídas nesta publicação são baseadas nas informações mais recentes disponíveis sobre o produto na ocasião em que a impressão do manual foi autorizada. A MOTO HONDA DA AMAZÔNIA LTDA. se reserva o direito de alterar as características da motocicleta a qualquer momento e sem aviso prévio, não incorrendo por isso em obrigações de qualquer espécie. Nenhuma parte desta publicação pode ser reproduzida sem autorização por escrito.

MOTO HONDA DA AMAZÔNIA LTDA  
Departamento de Serviços  
Setor de Publicações Técnicas

## ÍNDICE GERAL

	INFORMAÇÕES GERAIS	1
	LUBRIFICAÇÃO	2
	MANUTENÇÃO	3
MOTOR	SISTEMA DE ALIMENTAÇÃO	4
	REMOÇÃO/INSTALAÇÃO DO MOTOR	5
	CABEÇOTE/VÁLVULAS	6
	CILINDRO/PISTÃO	7
	EMBREAGEM/BOMBA DE ÓLEO	8
	ALTERNADOR	9
	CARCAÇA DO MOTOR/ÁRVORE DE MANIVÉLAS/TRANSMISSÃO/SISTEMA DE PARTIDA	10
CHASSI	SISTEMA DE DIREÇÃO/RODA DIANTEIRA/FREIO/SUSPENSÃO	11
	RODA TRASEIRA/FREIO/SUSPENSÃO	12
SISTEMA ELÉTRICO	BATERIA/SISTEMA DE CARGA	13
	SISTEMA DE IGNIÇÃO	14
	FAROL/INSTRUMENTOS/INTERRUPTORES	15
	DIAGRAMA ELÉTRICO	16
	DIAGNOSE DE DEFEITOS	17